

**Coyote**® 

**CATÁLOGO DE PRODUCTOS**



# ACERCA DE COYOTE

En Coyote, no sólo estamos interesados en fabricar productos de calidad y proporcionar una excelente atención al cliente; nos interesa también crear un lugar donde trabajar y vivir con calidad

Nuestros esfuerzos por conseguir un lugar de trabajo amigable y responsable con el medio ambiente han sido merecedores del premio "Blue Ribbon Small Bussines" de la cámara de comercio de EE.UU

## Coyote

419 N. Curtis Rd. [www.coyote.us](http://www.coyote.us)  
Boise, Idaho 83706 USA (208) 429-0026

## Necesita más información?

Visítenos en [www.coyote.us](http://www.coyote.us) para más información, videos, consejos e instrucciones



## TABLA DE CONTENIDO

Garantía de 2 años.....	1
Air-Lock.....	2
Easy-Off Lock.....	4
Grommet Lock .....	6
Pestillos Demontables .....	7
Adaptadores .....	8
Accesorios .....	10
Sistema de suspensión .....	11
Pestillo de anclaje con cordón.	12
Cierre Proximal .....	14
Summit Lock.....	16
Membrana hipobárica .....	17
Barra Dinámica AFO .....	18
Barra Dinámica Pediatrica.	20
Adhesivos.....	22
Válvula .....	24
Plataforma.....	25
Composite Coyote.....	26
Compresor de aire silencioso..	29
Herramientas.....	30
Kleenaire.....	32
Education.....	Back



## 2 años de garantía

Quieren que los productos duren y nosotros queremos aprender a hacer que duren más. Es por eso que ofrecemos DOS AÑO de garantía de la fecha de compra en la mayoría de nuestros productos\* contra defectos de fabricación, desgaste excesivo o rotura. No pagas el envío.\*\*

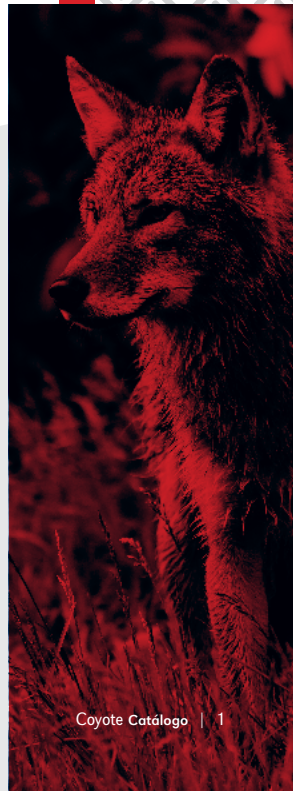
- 1 Llame e infórmenos si necesita reemplazar una pieza. (208) 429-0026.
- 2 Necesitaremos una orden de compra para enviarle una pieza nueva. A continuación, le facturaremos la pieza y el envío.
- 3 Le enviaremos por fax o correo electrónico un formulario de autorización de devolución para que lo complete.
- 4 Envíenos la pieza dañada y el formulario completo. Carga la factura a nuestra cuenta de UPS.
- 5 Después de la inspección y aprobación\*\*\* de la parte devuelta, le emitiremos un crédito. Sin cargo por envío terrestre.

- Las autorizaciones de devolución serán rechazadas si el producto tiene más de un año desde la fecha de compra.
- Hay una tarifa de reposición del 20% para la devolución de cualquier producto después de 6 meses de la compra.
- No se aceptará ningún producto adhesivo con una antigüedad superior a 6 meses.
- Esto incluye todos los productos Quik Glue y todos los productos que usan adhesivo de silicona, como Proximal Lock y Wave Suction Band.

\* 6 meses garantía limitada contra defectos de fabricación, desgaste excesivo o la rotura se aplica al Dynamic Strut AFO (CD207XS, CD207S, CD207M, CD207MS, CD207SS, CD207XSS) Llame para obtener más detalles.

\*\* Las piezas deben utilizarse en circunstancias normales y razonables.

\*\*\* Todos los sopladores Kleenaire tienen una garantía de 1 año a partir de la fecha de la compra original.



# AIR-LOCK

MADE IN USA

Sistema de doble suspensión con pin, diseñado para combinar la comodidad de la suspensión de succión con la seguridad de la suspensión con pin. El sello hermético evita que el aire ingrese al fondo del receptáculo, creando succión y reduciendo el pistoneo incluso sin una rodillera. Para los pacientes que tienen dificultad con el pin, use el Air-lock Deep con el pin de 11 clicks.

- ⌚ La succión permite menor tracción en la prótesis para mayor comodidad y menor desgaste del liner
- ⌚ En la mayoría de los casos, no es necesario ni válvula de expulsión ni rodillera para mantener la succión
- ⌚ Resistente al agua
- ⌚ No utilizar con vacío elevado



[www.coyote.us/airlock](http://www.coyote.us/airlock)



**CD103WH**  
Lock wrench  
Makes maintenance easy.



## CD103 | Air-Lock

AK BK Patente No. 6334876

## CD103M | Air-Lock Medio

AK BK AE BE PED

## CD103S | Air-Lock Pequeño

AK BK AE BE PED



Los pines ahora se venden por separado y vienen en un paquete de dos.

## Air-Locks Deep



CD103D - Air-Lock Deep



CD103MD - Air-Lock Deep Medio



CD103SD - Air-Lock Deep Pequeño

## ADDITIONS



**CD103AF**  
Alignable Connector  
Offset up to .6"



**CD111**  
One-Shot Connector  
Offset up to .6"



**CD103SDI**  
Single Direction Insert  
Offset up to .33"



**CD103MDI**  
Multi-Direction Insert  
Offset up to .33"



**CD103P8**  
10 mm, Two Part  
8-click Pin  
350 lbs capacity  
1.3" long. Includes spacers



**CD103P11**  
10 mm, Two Part  
11-click Pin  
350 lbs capacity  
1.65" long. Includes spacers



**CD103P8H**  
10 mm, 8-click Brass  
For active, heavier patients  
350 lbs capacity  
1.3" long. Includes spacers



**CD103P11H**  
10 mm, 11-click Brass  
For active, heavier patients  
350 lbs capacity  
1.65" long. Includes spacers



**CD103PX**  
6 mm, Two Part  
8-click Pin  
1.3" long. Includes spacers



**CD103PQ**  
1/4x20, Two Part  
8-click Pin  
1.3" long. Includes spacers

# PESTILLO DE ANCLAJE EASY-OFF™ LOCK



Muy similar al Air-Lock, se mantiene hermético para crear succión en el encaje, el Easy-Off Lock se puede usar con vacío elevado. Su exclusivo diseño de palanca también facilita la extracción, especialmente para amputados con problemas de fuerza en la mano, artritis o problemas para alcanzar el botón de liberación.

- ⊗ Fácil de poner y quitar con palanca de liberación
- ⊗ Los materiales autolubricantes reducen el desgaste.
- ⊗ Resistente al agua
- ⊗ Se puede usar con vacío elevado
- ⊗ "Succión" hermética o suspensión de vacío con la seguridad de un pin



## CD117 | Pestillo Anclaje Easy-Off Lock

AK BK

Patente No. 6334876.  
Other patents pending.



[www.coyote.us/easyoff](http://www.coyote.us/easyoff)



## CD117D | Pestillo Anclaje Easy-Off Deep

AK BK

Fácil extracción sin presionar el botón de liberación. Empujar o tirar para liberar.



Los pines ahora se venden por separado y vienen en un paquete de dos.

## ADDITIONS



**CD103AF**  
Alignable Connector  
Offset up to 0.6"



**CD111**  
One-Shot Connector  
Offset up to 0.6"



**CD103SDI**  
Single-Direction Insert  
Offset up to 0.33"



**CD103MDI**  
Multi-Direction Insert  
Offset up to 0.33"



**CD103P8**  
10 mm, Two Part  
8-click Pin  
350 lbs capacity  
1.3" long. Includes spacers



**CD103P11**  
10 mm, Two Part  
11-click Pin  
350 lbs capacity  
1.65" long. Includes spacers



**CD103P8H**  
10 mm, 8-click Brass  
For active, heavier patients  
350 lbs capacity  
1.3" long. Includes spacers



**CD103P11H**  
10 mm, 11-click Brass  
For active, heavier patients  
350 lbs capacity  
1.65" long. Includes spacers



**CD103PX**  
6 mm, Two Part  
8-click Pin  
1.3" long. Includes spacers



**CD103PQ**  
1/4x20, Two Part  
8-click Pin  
1.3" long. Includes spacers

# GROMMET LOCK

Diseñado pensando en los pacientes pediátricos, el Grommet Lock es simple, liviano y duradero para usar con las prótesis superiores e inferiores. Al igual que nuestros cierres para adultos, tiene múltiples opciones de conexión para la fabricación de una prótesis de inferior.

## CD104 | Grommet Lock

PED



- Sólo uso pediátrico
- Plástico ligero y duradero.
- Se puede modificar para un mínimo espacio libre
- Se puede usar para prótesis de miembro inferior y superior
- Tres opciones de pin para cualquier tipo de liner (10mm, 6mm, 1/4 x20)
- Peso máximo usuario 45kg



[www.coyote.us/grommet](http://www.coyote.us/grommet)

Los pines ahora se venden por separado y vienen en un paquete de dos.



**CD104P10** |  
10mm Pin



**CD104P6** |  
6mm Pin



**CD104PQ** |  
1/4 x 20 Pin



**CD104P6H** |  
6mm Pin



**CD104PQH** |  
1/4 x 20 Pin

ADDITIONS

# PESTILLOS DEMONTABLES DROP-IN LOCKS



## CD122A | Air-Lock Desmontable

Build Height: 2.010"

Primer cierre diseñado para encajes fabricados con tecnología 3D y fabricación adicional

- Resistente al agua
- "Succión" hermética o suspensión de vacío con doble seguridad que un pin
- En la mayoría de los casos, no es necesario ni válvula de expulsión ni rodillera para mantener la succión
- Fantástico para encajes fabricados con tecnología 3D



## CD122E | Easy-Off Desmontable

2nd Generation - Build Height: 2.175"



Fácil de poner y quitar  
con un desbloqueo de palanca más robusto y diente

## CD122AFD | Air-Lock Desmontable Dummy de fabricación

CD122AFD - Dummy de fabricación se vende por separado



[www.coyote.us/dropin](http://www.coyote.us/dropin)



## CD122EFD | Easy-Off Desmontable Dummy de fabricación 2nd Generation

CD122EFD - Dummy de fabricación se vende por separado

Debe usar 2da generación  
con el diseño de cerradura actual



Coyote Catálogo | 7

# ADAPTADORES

MADE IN  
USA



## CD103AF | Adaptador con alineación

Hasta 0.6 "de desplazamiento, 35 g. Ideal para usar con Air-Lock y Easy Off. Se puede pegar al pestillo en cualquier posición de desplazamiento para la fabricación en el encaje, o directamente en los pestillos cuando se usa con accesorio. Elimina la necesidad de componentes compensados. Para laminaciones o termoconformado. Límite de peso de 120kg.



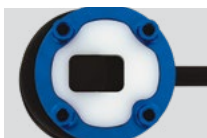
## CD103MDI | Accesorio multi-direccional

Desplazamiento de hasta 0.33 "en dos direcciones. Instalado en el conector para permitir que el conector se coloque en la parte inferior de la cerradura en posición centrada o desplazado en dos direcciones. Para laminaciones o termoconformado. Usar con adaptador alineable o un adaptador unidireccional.



## CD103SDI | Accesorio unidireccional

Hasta 0.33 "de desplazamiento en una dirección. Instalado en el adaptador para permitir que se coloque en la parte inferior en posición centrada o desplazado en una dirección. Para laminaciones o termoconformado. Úselo con un adaptador alineable o un adaptador unidireccional.



## CD111 | Adaptador One-Shot

Adaptador de hasta 0.6 ", 44 g. Adaptador con anillo de amarre para facilitar la colocación. Perfil más bajo que el adaptador Alineable. Puede pegarse para bloquearlo en la ubicación deseada o fijar en el pestillo utilizando accesorios. Solo para laminación. Límite de peso de 120kg



## CD119SC | Adaptador de encaje de chequeo

Forma económica, rentable y fácil de pegar en el adaptador diseñado específicamente para los encajes de chequeo Vivac. Se conecta a componentes estándar de cuatro agujeros con nuestro nuevo diseño de alta resistencia. Se adhiere bien con el adhesivo Coyote Quik. Altura de 11/16 ", diámetro de 2 3/4", reutilizable.



[www.coyote.us/connectors](http://www.coyote.us/connectors)



## CD106 | Alineador de Prueba

Desplazamiento para ML y AP de 0.64 ". Se instala fácilmente en un conector de cuatro orificios. Fácil de ajustar con una llave de 3 mm. Solo para fines de ajuste. Límite de peso de 120kg.



## CD103PFF | Adaptador pediátrico de 4 tornillos

Adaptador pediátrico de 4 tornillos que se conecta directamente al centro del pestillo para una fabricación fácil y rápida. Se utiliza con el Grommet lock, y el Air-lock pequeño y mediano. Para laminaciones o termoconformado. Límite de peso de 45kg.



## CD103PAF | Adaptador Pediátrico con alineación

Adaptador pediátrico de 4 tornillos que se conecta directamente al centro del pestillo para una fabricación fácil y rápida. Se utiliza con el Grommet lock, y el Air-lock pequeño y mediano. Para laminaciones o termoconformado. Este modelo se puede usar para desplazar el conector desde la parte inferior del pin en prácticamente cualquier ubicación hasta 0.25 "



## CD115CF5 | Adaptador femoral de 5 grados

Capaz de hasta 3,8 cm de desplazamiento con 5 grados de ángulo de flexión. Los conectores que se utilizan principalmente se utilizan con bloques de cordón (CD118P) (CD103L, CD117L) también se pueden utilizar con otros cierres Coyote® o el integrador. Elimina la necesidad de componentes de compensación. Para laminación o termoconformado. Límite de peso de 120 kg

# ACCESORIOS



## CD103FL | Cierre de prueba

Carcasa de Air-lock, con extremo distal reforzado para una evaluación precisa del espaciado del pin de bloqueo para mejorar el acoplamiento del pin en el cierre. Ideal para reducir la holgura en bloqueo. Póngase en contacto con su proveedor Coyote Design para obtener carcasas para Air-Lock Deep. Sólo para prueba.



## CD103GPN | Pasador guía

Se utiliza para hacer cerraduras estándar más profundas. Evita que los pasadores largos toquen fondo en las cerraduras estándar.

## CD103RBC | Cubierta de botón de liberación

Añadido al botón de liberación, facilita a los pacientes liberar el bloqueo. Ideal para pacientes geriátricos u otros con menor destreza o fuerza limitada en la mano.



## CD103ELP | Tapón laminación exoesquelética

Uso con el Air-lock en encajes exoesqueléticos



## CD103PC | Tapa de pasador

La tapa del pasador se usa para volver a sellar el encaje y mantenerlo hermético al profundizar el encaje cuando se usa un pasador largo con un bloqueo estándar.



# SISTEMA DE SUSPENSIÓN



Sistema de suspensión, simple, ultra ligero y de baja altura de construcción que ayuda con el pistoneo. Nuestro nuevo diseño en metal, tiene integrado un adaptador de 4 tornillos para facilitar la colocación. El dispositivo está segmentado, lo que facilita los ajustes de longitud. Nivel de actividad: k1-k4



[www.coyote.us/Lanyard-puck](http://www.coyote.us/Lanyard-puck)

## CD120 | Disco de plástico Sistema de suspensión

AK BK



## CD120L | Kit sistema de suspensión

correa 60cm. (disco no incluido)



## CD121P | Disco metálico Sistema de suspensión

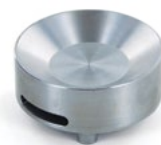
con adaptador de 4 tornillos con postes integrado

AK BK



Distal end of metal puck.

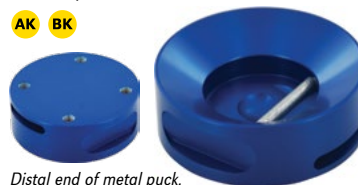
## CD121D | Dummy para CD121P



## CD121 | Disco metálico Sistema de suspensión

con adaptador de 4 tornillos

AK BK



Distal end of metal puck.

# CIERRE CON CORDON



- El cordón del pin ayuda a alargar la prótesis al ponerse.
- El pin da confianza audible de conexión.
- La junta tórica al final del pin crea una toma hermética que ayuda a reducir el ruido del aire.

Utilizado junto al adaptador femoral de 5 grados, elimina la necesidad de componentes de compensación. La misma fabricación simple que los sistemas de pasadores Deep Air-Lock y Deep Easy-Off Lock.

## CD117L | Pestillo de anclaje Easy-off con cordón

Diseño de palanca / botón pulsador, bloqueo de cordón **AK**

- Fácil colocación y extracción con la liberación de la palanca
- Resistente al agua
- “Succión” hermética con la seguridad de un pasador



[www.coyote.us/lanyard](http://www.coyote.us/lanyard)

## CD103L | Pestillo de anclaje Air-lock con cordón **AK**

Botón pulsador, bloqueo de cordón

- La succión permite una menor tracción en la extremidad para mayor comodidad y menor desgaste del liner
- La válvula de expulsión o el manguito de suspensión no son necesarios para mantener la succión en la mayoría de los casos
- Resistente al agua



*One pin is included with the locking lanyard locks*

ADDITIONS



**CD115CF5 | Adaptador femoral 5 grados**  
Capaz de hasta 3,8 cm de desplazamiento con 5 grados de ángulo de flexión



**CD118P | Pin con cordón**  
Hasta 150 kg de capacidad, 4,2 cm de longitud. Incluye cordón y espaciadores.



**CD118PD | Disco de enganche**  
Sostiene el cordón a un lado de la toma.



# CIERRE PROXIMAL

Simplemente más fácil. Diseñado para controlar la rotación y ser más fácil de usar, el cierre proximal se une sobre un área más grande, que distribuye el peso de forma más uniforme. El adhesivo incluido con cada cierre es flexible incluso después de fijarse, haciendo que la colocación sea más sencilla

## CD116 | Cierre Proximal

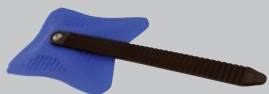
AK BK AE BE PED

Incluye mariposa de ajuste, cierre, dummy de fabricación, y adhesivo

Patente No. 6666894, 7431738, 7077868.  
Other patents pending.



El cierre proximal incluye ahora una tira de refuerzo para un refuerzo adicional, menos fricción y reparació



## CD116XS | Repuesto de cremallera

Para liners adicionales. Incluye cremallera y mariposa



## CD116SA | Adhesivo de silicona para cierre proximal

Repuesto de adhesivo. El adhesivo va incluido con cada cierre

- Cierre de contacto total
- Controla la rotación
- Utilízelo con los adaptadores distales que elija
- Ideal para muñones largos con un espacio mínimo
- La dimensión del accesorio distribuye mejor la tensión
- Los rollos de fijación flexibles son más fáciles
- Se puede utilizar con liners de bandas hipobáricas
- Adhesivo incluido con cada cierre
- Funciona como un sistema de bloqueo con pin (L5671)



[www.coyote.us/proximal](http://www.coyote.us/proximal)

**Coyote**®



# SUMMIT LOCK

Específicamente para muñones largos, el Summit Lock está diseñado para controlar la rotación y requiere cero espacio! No hay necesidad de un liner con conexión y se puede utilizar cualquier adaptador de encaje CD101 puede ser retirado



[www.coyote.us/summit](http://www.coyote.us/summit)

- Su forma hace que el liner sea fácil de enrollar
- Fácil de cubrir cosméticamente
- La pestaña ergonómica se encaja fácilmente en el cierre



AK BK AE BE PED

Patente No. 6666894

## CD102 | LowPro Summit Lock

AK BK AE BE PED

Patente No. 6666894



[www.coyote.us/lowpro](http://www.coyote.us/lowpro)

El accesorio de revestimiento se aplica con "Coyote Quik Glue" o un epoxi de 5 minutos. No utilice adhesivo a base de silicona

## ADDITIONS



### CDDMA51 | Dispenser 50cc cartridge

Dispenser for CD4150 adhesive. Easy to control flow, light-weight.



### CD401 | 6-Pack Extra Mix Tips

For 50cc cartridge

### CD402 | 20-Pack Extra Mix Tips

For 50cc cartridge

# MEMBRANA HIPOBÁRICA

## Membrana hipobárica

La membranas hipobáricas de Coyote tienen múltiples tallajes

- La membrana hipobárica ayuda a crear una doble suspensión en combinación con los cierres CD116, CD101 y CD102
- La suspensión hermética produce mayor ajuste proporcionando mayor seguridad.



[www.coyote.us/wave-band](http://www.coyote.us/wave-band)

## Wave Suction Band sizes

Part Number	Size	Circumference	Width	Thickness
CD130BS	Small	16cm - 25cm	7.62cm	4mm
CD130BM	Medium	25cm - 37cm	7.62cm	4mm
CD130BL	Large	37cm - 49cm	7.62cm	4mm
CD130BX	Extra Large	49cm - 64cm	7.62cm	4mm
CD130BXX	Extra Extra Large	64cm - 77cm	7.62cm	4mm

## Adhesivo de silicona incluido

Las tallas son orientativas, pueden depender mucho del paciente. Los tamaños más pequeños son más ajustados.



# BARRA DINÁMICA AFO

Para el ajuste, la comodidad y la ambulaci3n 3ptima, nuestra barra dinámica posterior se monta en un AFO termoconformado personalizado. La barra está diseñada para un uso diario medio; caminar, trabajar, hacer senderismo, andar en bicicleta, golf.

No se ha probado con otras actividades como correr.

## Diseño para flexionar

- Se mueve con el paciente
- Ayuda a crear una marcha natural.
- Funciona muy bien con una 3rtesis termoformada.
- Descarga el peso del pie y el tobillo.
- Proporciona respuesta energética



[www.coyote.us/dynamicstrut](http://www.coyote.us/dynamicstrut)

Videos testimoniales y demostraciones disponibles en [www.coyote.us](http://www.coyote.us)

**CURBELL**  
PLASTICS

Por lo general, fabricamos nuestro AFO dinámico con Curbells ProComp™. Este material nos da una respuesta extra dinámica en la puntera manteniendo la ajustabilidad. Exclusivo polipropileno reforzado con carbon ProComp™.



**Coyote**®

## Tipos de barras dinámicas AFO

### CD207M (Medium Flex Kit)

Rango de peso del paciente: 125 - 225 lbs

Nivel de actividad del paciente: Nivel de actividad ligero a medio

### CD207S (Soft Flex Kit)

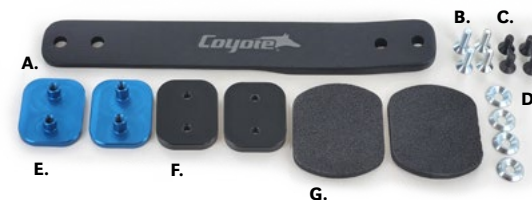
Rango de peso del paciente: 90-200 lbs

Nivel de actividad del paciente: Nivel de actividad ligero a medio

### CD207XS (Extra Soft Flex Kit)

Rango de peso del paciente: 70-150 lbs

Nivel de actividad del paciente: Nivel de actividad ligero a medio



## Números de parte del puntal de repuesto

- CD207MS - Barras de repuesto de flexi3n media
- CD207SS - Barras de repuesto flexi3n suave
- CD207XSS - Barras de repuesto flexi3n súper suave

## Que viene en el paquete

- A. Barras (1) (10.5 x 1.5)
- B. Tornillos (4)
  - (2) - 6x18 para placa de montaje superior
  - (2) - 6x20 para placa de montaje inferior
- C. tornillos negros 6x14 (4)
- D. Lavado de abrazadera (4)
- E. Placa de montaje AFO (2)
  - (1) Placa de montaje superior - Postes bajos
  - (1) Placa de montaje inferior - Postes altos
- F. Piezas de herramientas de fabricaci3n AFO (2)
- G. Espuma de placa AFO (2)



# BARRA DINAMICA AFO PEDIATRICA

## CD205PS | Barra pediátrica

Rango peso del usuario: hasta 40 kg

Nivel de actividad del usuario: Todos los niveles

Un AFO más aerodinámico

Más ligero que un AFO sólido

### Puntos médicos

- Mayor torsión (rotación axial)
- Ayuda con la hemiplegia, parálisis cerebral, espina bífida cuando se necesitan correcciones en el pie
- Ayuda con el control triplanar junto con el control en los planos Sagital y Coronal.
- Retorno dinámico con resistencia flexión/dorsi-flexión Plantar Resist.



### Puntos técnicos

- Diseño simple
- Añade fuerza, refuerzo y apoyo
- AFO en termoplástico
- Todos los niveles de actividad para niños de hasta 40 kg
- Diseño cóncavo para resistencia y compatibilidad de vacío en termoplástico.



[www.coyote.us/pediatric-strut](http://www.coyote.us/pediatric-strut)

**Coyote**®



# ADHESIVOS



## Ideal adhesivos multiusos

Ideal para cualquier situación en la que se necesite pegar algo rápida y fácilmente. Ambos adhesivos se son seguros y sin olor.

- ⌚ Proceso muy rápido

### CD4220 | Quik Glue

(Pegamento Blanco)  
30 segundos. Cartuchos 220cc. Se requiere dispensador. Se incluye una punta de mezcla

30 Segundo tiempo de preparación  
2 minuto de tiempo completo de curado

### CD4150 | Quik Glue White

(Pegamento Blanco)  
30 segundos. Cartuchos 50cc. Se requiere dispensador o émbolo. Se incluye una punta de mezcla

## NUEVO ADHESIVO

- ⌚ 60 segundos sin hundimiento
- ⌚ Es sólido cuando se cura
- ⌚ Se adhiere bien a la tela, plástico y metal.
- ⌚ Fácil de alisar

### CD4320 | Quik Glue

(Pegamento Bronceada)  
60 segundos. Cartuchos 220cc. Se requiere dispensador. Se incluye una punta de mezcla

60 Segundo tiempo de preparación  
3 minuto de tiempo completo de curado

### CD4350 | Quik Glue Tan

(Pegamento Bronceada)  
60 segundos. Cartuchos 50cc. Se requiere dispensador o émbolo. Se incluye una punta de mezcla

## Se mantiene flexible cuando se cura.

- ⌚ Tiempo de ajuste más largo
- ⌚ Se mantiene flexible cuando se seca
- ⌚ Se adhiere bien a la tela, el plástico y el metal
- ⌚ Fácil de suavizar



[www.coyote.us/quikglue](http://www.coyote.us/quikglue)

### CD4220S | Quik Glue

(Pegamento Negro)  
90 segundos. Cartuchos 220cc. Se requiere dispensador. Se incluye una punta de mezcla

90 Segundo tiempo de preparación  
7 minuto de tiempo completo de curado

### CD4250 | Quik Glue Black

(Pegamento Negro)  
90 segundos. Cartuchos 50cc. Se requiere dispensador o émbolo. Se incluye una punta de mezcla

Se recomienda solicitar punta de mezcla adicionales. Éstas deben ser desechadas después de su uso

# VÁLVULAS

Las válvulas de expulsión automática de Coyote Design son fáciles de instalar en nuevos encajes o reacondicionamiento. La expulsión automática incorporada expulsa silenciosamente el aire todo el día sin problemas y cuenta con una presión más alta que la mayoría de las válvulas, lo que ayuda a crear un mayor nivel de suspensión hipobárica.

## CD105 | CQL Válvula expulsión automática

Height: 11mm. Patente pending

- Fácil de limpiar y extraer
- Expulsión silenciosa
- Perfil bajo
- Incluye filtro para boquear suciedad



## CD103WH | Llave de bloqueo

Hace que el mantenimiento sea fácil.



[www.coyote.us/valves](http://www.coyote.us/valves)

# PLATAFORMA™



Este adaptador, cuando se usa con uno de nuestros conectores, puede ser instalado en un solo paso, con un acabado limpio, en el encaje interno. Ideal para encajes AK o BK.

[www.coyote.us/integrator](http://www.coyote.us/integrator)

## CD108 | Plataforma™ (2 3/8" diameter) AK BK

Tamaño estándar, se ajusta a la mayoría de las prótesis inferiores. La plataforma se pega al molde. El adaptador con alineación con o sin tornillos se encaja en el Integrador y ambas partes se fabrican en el encaje. Límite de peso de 120 kg. Termoconformado o laminado.



## CD108S | Plataforma pequeña™ (2" diámetro) AK BK

Un tamaño más pequeño para las prótesis más pequeñas. Límite de peso 120 kg. Termoconformado o laminado.



## Ponlo a prueba

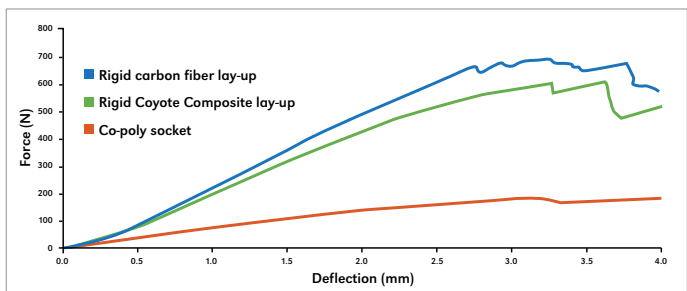
El candado Proximal, LowPro y Summit Locks fueron diseñados para el CEO y cofundador de Coyote®, Matt Perkins.

Matt ganó 5 Campeonatos Mundiales de Triatlón ITU en 2006, 2007, 2008, 2009, 2010 mientras usaba el Proximal Lock.

# COMPOSITE COYOTE

¡Una gran alternativa al costoso tubular de fibra de carbono y el picor que produce! El composite coyote, está hecho de filamento de basalto, un material seguro y resistente para los encajes y los AFOs. También es relativamente fácil el corte y acabado en comparación con otros materiales.

- ⓧ Extremadamente duradero
- ⓧ Resistente al agrietamiento
- ⓧ Produce menor picor que el carbono
- ⓧ No cancerígeno y no tóxico
- ⓧ Fuerte y ligero
- ⓧ Acabados lisos, con una saturación de resina superior
- ⓧ Características únicas de amortiguación
- ⓧ Menos costoso



**Resina** El Composite Coyote funciona con las típicas resinas de prótesis y se satura mucho mejor que el carbono.

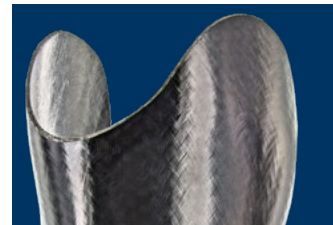
**Saturación y laminación** Debido a su saturación superior es importante prevenir la falta de resina, al laminar causará bordes deshilachados.

**Acabado** El acabado del Composite Coyote es fácil. Use herramientas afiladas a baja velocidad para terminar. En algunos casos, puede que necesite lijar en húmedo.

**Revestimiento** El Composite Coyote es resistente al calor y a las llamas y no se daña con el calor. Permite un ajuste limitado basado en el tipo de resina utilizada.

**Seguridad** Debido a la naturaleza inerte del basalto, no es un cancerígeno. Además, el Composite Coyote tiene un diámetro de entre 9 y 16 micrómetros, lo que es demasiado grande para ser un riesgo de inhalación. El basalto, además, causa significativamente menos irritación de la piel.

Composite en el exterior



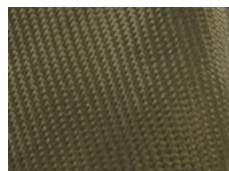
Composite en el interior



# COMPOSITE COYOTE



**Tubular** Nuestro tubular patentado, fue diseñado para ser usado en cantidades equivalentes al carbono. El Composite Coyote es más flexible que el carbono (consideramos que ésto es una ventaja), pero si necesita igualar la rigidez de un encaje de carbono, use capas adicionales de calcetas y/o cinta de carbono.



**Tela** La manta de Composite Coyote pueden ser usadas para las capas de refuerzo de los encajes de alta resistencia y/o AFOs. El material es delgado y ligero, lo que permite una mayor flexibilidad para añadir la cantidad ideal de refuerzo.

Fabric	Type		
	Type	TPI*	Length/ (ft)
CD	F	350	3

**Fabric available in**  
 .17 mm Thickness  
 Has a Bi-directional weave

## Ordering options

Braid	Type		
	Type	Size (in)	Length/ (ft)
CD	B	3	10
CD	B	3	20
CD	B	3	82
CD	B	4	10
CD	B	4	20
CD	B	4	82
CD	B	5	10
CD	B	5	20
CD	B	5	82
CD	B	6	10
CD	B	6	20
CD	B	6	82
CD	B	7	10
CD	B	7	20
CD	B	7	82
CD	B	8	10
CD	B	8	20
CD	B	8	82
CD	B	10	10
CD	B	10	20
CD	B	10	82

# COMPRESOR DE AIRE SILENCIOSO *Coyote*

Estos silenciosos compresores de aire son fiables, sin vibraciones y compactos que tienen niveles de ruido bajos (30 dB/A).



Cada compresor de alto rendimiento está construido con compromiso de calidad, y viene completamente equipado con un tanque de aire con recubrimiento, un interruptor de presión, un filtro de línea de 5 micrones, un regulador de presión y medidores para una fácil instalación y un funcionamiento sin problemas. Cuando funciona a plena carga, esta línea de compresores de aire excepcionalmente silenciosos, ofrece niveles de decibelios tan bajos como 30 dB/A.

Visite nuestra web para obtener más información sobre los diferentes paquetes de compresores de aire silenciosos.



[www.coyote.us/compressor](http://www.coyote.us/compressor)



# HERRAMIENTAS

MADE IN  
USA



## CD301 | Herramienta de extracción de encajes

El extractor retira rápida y fácilmente la mayoría de los moldes del encaje laminado o termoconformado sin dañar el molde o el encaje. Incluye un adaptador de encaje



## CD307 | Esparcidor de escayola

Se usa durante las modificaciones. La herramienta es fácil de limpiar y no se pega a la escayola.



[www.coyote.us/tools](http://www.coyote.us/tools)



## CD311 | Cuenco de mezcla de 34 ml

Hecho de material antiadherente y duradero, es fácil de agarrar y limpiar. La base ancha impide que se vuelque

## CD309 | Mango de lija

Permite modificaciones mientras mantiene los dedos y nudillos protegidos. Fácil de limpiar y reemplazar las lijas, y reduce la rotura de las mismas. Funciona con lijas Stanley Surform de 10", planas o de media caña



## CD103SFC | Pequeños puntos de fundición (200 pk)

## CD103LFC | Grandes puntos de fundición (50 pk)

Marque fácilmente las áreas problemáticas durante el proceso de fundición. El dorso adhesivo los mantendrá en su lugar durante el colado. 0.375" o 0.87" de diámetro.



## CD308 | Bolsa de fundición

El Casting Bag, como se ve en los talleres de la Escuela Q, es ideal para lanzar por encima para mantener limpio el revestimiento. Se vende en paquetes de 100.



## CD010 | Delantal Coyote

Cuida tu ropa en el laboratorio con este económico delantal Coyote.

**CD317 | Calibre ML** Este Calibre ML y Goniómetro fueron diseñados específicamente para medir pacientes protésicos y ortopédicos. Económicos y duraderos.



# Kleenaire



## KLEENAIRE | Sistema de purificación de aire con doble filtro

Patent US D536, 432S

- Ⓢ La alternativa asequible para purificar el aire
- Ⓢ Para uso residencial, comercial o fabricación
- Ⓢ Fácil de instalar, mantener. Rentable
- Ⓢ Controla el polvo, elimina los olores y contaminación
- Ⓢ Una mayor calidad del aire y un entorno de trabajo más saludable
- Ⓢ Diseñado para un mínimo de ruido y un alto flujo de aire

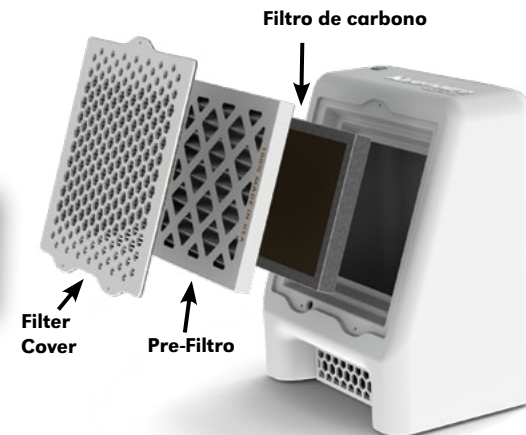


La alternativa asequible para purificar el aire para uso residencial, comercial o de fabricación.

Disponible en 110 voltios y 220 voltios

El aire limpio es ahora más importante que nunca  
Regístrese para un cambio de filtro cada trimestre.

# Coyote



Compra tu suscripción de filtro en [www.coyote.us/kleenaire/](http://www.coyote.us/kleenaire/)

Vea la tabla del Índice de Capacidad del Fabricante para obtener información sobre los contaminantes eliminados por el filtro de carbón.

Para más información, visite nuestra página web [www.coyote.us](http://www.coyote.us)





**Coyote tiene oportunidades de educación en todas partes**

[www.coyote.us](http://www.coyote.us) • YouTube • [opqschool.com](http://opqschool.com) • Seminarios web • Conferencias

*Cuéntales a tus colegas sobre nuestros créditos de educación continua.*



[www.coyote.us](http://www.coyote.us)



[www.opqschool.com](http://www.opqschool.com)

