



Valve CD105

Coyote CQL™



Limite de poids 265 lb, fabriquée aux États-Unis

Composants prothétiques externes



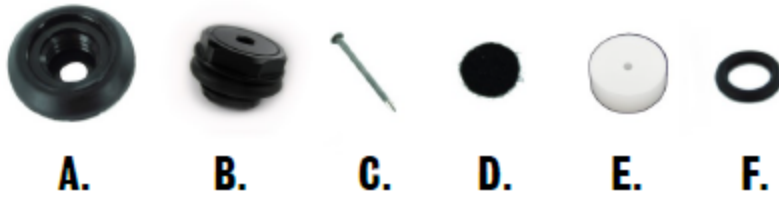
Advena Limited Tower Business Center 2nd Flr, Tower Street Swatar, BKR 4013 Malta

CD105.revA.04192021

Fabriqué par : Coyote 419 N. Curtis Rd., Boise, Idaho 83706 (208) 429-0026 | www.coyote.us



Pièces de cet emballage :



A. Base de valve CQL B. Corps de valve C. Clou D. Filtre en feutreJoint

E. Outil de fabrication F.torrique

Rétro-ajustement de laCQL™ vanne



1. Marquer l'emplacement du corps de valve aussi près que possible de l'extrémité distale de l'emboîture.
2. Typiquement, la valve est postérieure



3. Utilisez un foret de 1/8 po pour le trou pilote. Avoir un insert flexible dans la douille lors du perçage du trou pilote.



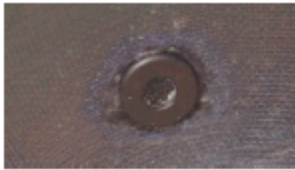
4. Retirez l'insert avant de percer un trou de 1/2".



5. Percez un 1/2" pour le trou du corps de la vanne.



6. Nettoyer soigneusement les bords après le perçage.



7. Assurez-vous que la base de la valve s'aligne avec l'intérieur de la douille.



8. Appliquez un petit cordon de colle Coyote Quik sur le pourtour de la base de la valve.



9. Placez soigneusement la base de la valve dans le trou percé. Maintenez la base fermement en place.

dix. Nettoyez tout excès d'adhésif.

11. Placer le joint torique sur le corps de la vanne et visser le corps de la vanne dans la base.

12. Une fois l'adhésif fixé, placez le filtre en feutre au bas de la base.

13. Utilisez une clé de blocage pour vous assurer que le corps de la vanne est complètement installé. Le corps de la vanne doit être serré à la main.

Stratification de laCQL[™] à l' valvaide du mannequin



14. Marquez l'emplacement de la valve sur le sac intérieur en PVA et marquez le couvercle avec du ruban adhésif pour éviter les déchirures.

15. À l'aide de l'outil de stratification de clous fourni pour mouler.

16. Lay-up et stratification comme vous le souhaitez.



17. Exposez soigneusement l'outil de plastification et retirez l'outil de plastification.



18. Appliquez un cordon d'adhésif sur le rebord de la base de la valve et placez-le soigneusement dans l'ouverture de la douille. Appuyez sur la chasse d'eau.

19. Appliquer un cordon d'adhésif autour du joint entre la base de la valve et la douille.



20. Placez le cercle de feutre noir dans la base de la valve.



21. Vissez soigneusement le corps de la vanne dans la base de la vanne. À l'aide d'une clé de blocage, serrez à la main.

La vanne CQL est une vanne d'expulsion automatique uniquement.

Les résultats ne peuvent être garantis que si Coyote Quik Glue est utilisé.

