



## CD105 Válvula

Coyote CQL <sup>TM</sup>



Límite de peso 265 lbs., Fabricado en EE. UU.

Componentes protésicos externos



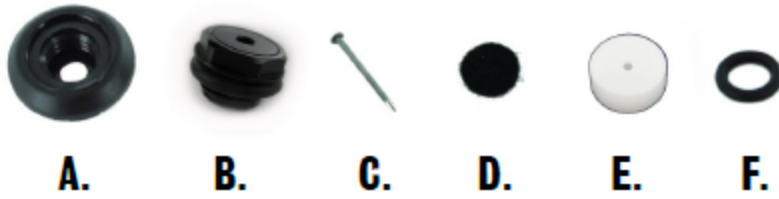
Advena Limited Tower Business Center 2nd Flr, Tower Street Swatar, BKR 4013 Malta

CD105.revA.04192021

Fabricado por: Coyote 419 N. Curtis Rd., Boise, Idaho 83706 (208) 429-0026 | [www.coyote.us](http://www.coyote.us) Junta



**Piezas en este paquete:**



A. Base de válvula CQL B. Cuerpo de válvula C. Clavo D. Filtro de fieltro

E. Herramienta de fabricación F. tórica

## CQLadaptación™ de Válvulaposterior



1. Marque la ubicación del cuerpo de la válvula lo más cerca posible del extremo distal del encaje.
2. Normalmente, la válvula es posterior



3. Utilice una broca de 1/8 "para el orificio guía. Tenga un inserto flexible en el casquillo al perforar el orificio piloto.



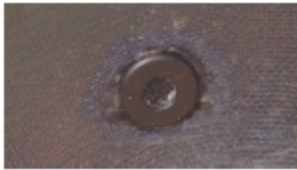
4. Retire el inserto antes de perforar un orificio de 1/2 ".



5. En el 1/2 "para el orificio del cuerpo de la válvula.



6. Limpiar cuidadosamente los bordes después de perforar.



7. Asegúrese de que la base de la válvula encaje al ras con el interior del enchufe.



8. Pase una pequeña gota de Coyote Quik Glue alrededor del borde de la base de la válvula.



9. Coloque con cuidado la base de la válvula en el orificio perforado. Sostenga la base firmemente en su lugar.

10. Limpiar cualquier exceso de adhesivo.

11. Coloque la junta tórica en el cuerpo de la válvula y enrosque el cuerpo de la válvula en la base.

12. Una vez que se haya fijado el adhesivo, coloque el filtro de fieltro en la parte inferior de la base.

13. Utilice una llave de seguridad para asegurarse de que el cuerpo de la válvula esté completamente instalado. El cuerpo de la válvula debe apretarse a mano.

## Laminado de la CQL™ válvula con un maniquí



14. Marque la ubicación de la válvula en la bolsa interior de PVA y cubra la marca con cinta para evitar que se rompa.

15. Usando la herramienta de laminación para clavos incluida en el molde.

dieciséis. Aplique y lamine como desee.



17. Exponga con cuidado la herramienta de laminación y retire la herramienta de laminación.



18. Aplique una gota de adhesivo al borde de la base de la válvula y colóquela con cuidado en la abertura del receptáculo. Presione al ras.

19. Aplique una gota de adhesivo alrededor de la unión entre la base de la válvula y el casquillo.



20. Coloque un círculo de fieltro negro en la base de la válvula.



21. Enrosque con cuidado el cuerpo de la válvula en la base de la válvula. Con una llave de bloqueo, apriete a mano.

La válvula CQL es solo una válvula de autoexpulsión.

Los resultados solo se pueden garantizar si se utiliza Coyote Quik Glue.

