



## CD105

### Coyote CQL™ Zastawka



Ograniczenie ciężaru 265 lbs., Made in USA

Zewnętrzne elementy protetyczne



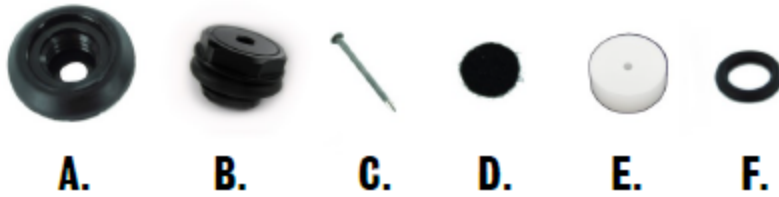
Advena Limited Tower Business Center 2nd Flr, Tower Street Swatar, BKR 4013 Malta

CD105.revA.04192021

Producent: Coyote 419 N. Curtis Rd., Boise, Idaho 83706 (208) 429-0026 | [www.coyote.us](http://www.coyote.us)



**Części w tym opakowaniu:**



A. Podstawa zaworu CQL B. Korpus zaworu C. Gwóźdź D. Filtr filcowy

E. Narzędzie do produkcji F. O-ring

## Doposażenie CQL™ zaworu



1. Oznaczyć położenie korpusu zaworu jak najbliżej dystalnego końca gniazda.

2. Zazwyczaj zastawka znajduje się z tyłu



3. Użyj wiertła 1/8" do otworu prowadzącego. Mieć elastyczną wkładkę w gnieździe podczas wiercenia otworu pilotowego.



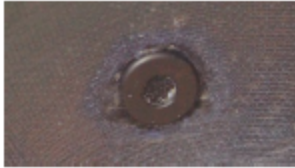
4. Wyjmij wkładkę przed wywierceniem otworu 1/2".



5. Wywiercić 1/2" na otwór korpusu zaworu.



6. Ostrożnie oczyścić krawędzie po wierceniu.



7. Upewnij się, że podstawa zaworu jest dopasowana do wnętrza gniazda.



8. Nałóż małą kroplę kleju Coyote Quik Glue wokół krawędzi podstawy zaworu.



9. Ostrożnie umieść podstawę zaworu w wywierconym otworze. Mocno trzymaj podstawę na swoim miejscu.

10. Usuń nadmiar kleju.

11. Umieść O-ring na korpusie zaworu i wkręć korpus zaworu w podstawę.

12. Po związaniu kleju umieść filtr filcowy na spodzie podstawy.

13. Użyj klucza zabezpieczającego, aby upewnić się, że korpus zaworu jest w pełni zainstalowany. Korpus zaworu powinien być dokręcony ręcznie.

**LaminowanieCQL™ zaworuza pomocą atrapy**



14. Zaznaczyć położenie zaworu na wewnętrznej torebce PVA i przykryj znak taśmą, aby zapobiec rozdarciu.
15. Za pomocą dostarczonego gwoździa przymocuj narzędzie do laminowania do formy.
16. Ułóż i laminuj według potrzeb.



17. Ostrożnie odsłonić narzędzie do laminowania i wyjąć narzędzie do laminowania.



18. Nałożyć kroplę kleju na wargę podstawy zaworu i ostrożnie umieścić w otworze kielicha. Prasa do splukiwania.
19. Nałożyć warstwę kleju wokół szwu między podstawą zaworu a gniazdem.



20. Umieścić czarny filcowy okrąg w podstawie zaworu.



21. Ostrożnie wkręcić korpus zaworu w podstawę zaworu. Za pomocą klucza blokującego dokręć ręcznie.

Zawór CQL jest wyłącznie zaworem automatycznego wydalania.

Wyniki można zagwarantować tylko w przypadku użycia kleju Coyote Quik Glue.