



## CD105-Ventil

Coyote CQL™



Gewichtsgrenze 265 lbs., Hergestellt in den USA

Externe Prothetikkomponenten



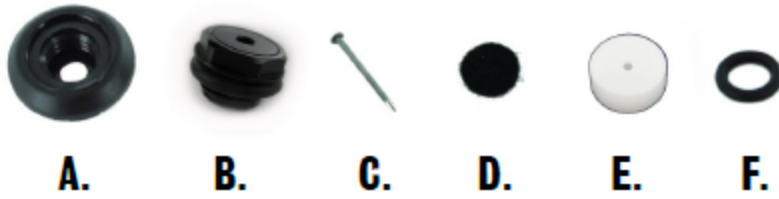
Advena Limited Tower Business Center 2nd Flr, Tower Street Swatar, BKR 4013 Malta

CD105.revA.04192021

Hergestellt von: Coyote 419 N. Curtis Rd., Boise, Idaho 83706 (208) 429-0026 | [www.coyote.us](http://www.coyote.us)VentilsockelVentilkörper



**Teile in diesem Paket:**



A. CQL-B.C. Nagel D. Filzfilter

E. Fertigungswerkzeug F. O-Ring

## Nachrüsten des CQL™ -Ventils



1. Markieren Sie die Position des Ventilkörpers so nah wie möglich am distalen Ende des Schafts.
2. Typischerweise ist die Klappe posterior



3. Verwenden Sie für die Pilotbohrung einen 1/8-Zoll-Bohrer. Haben Sie beim Bohren des Pilotlochs einen flexiblen Einsatz in der Buchse.



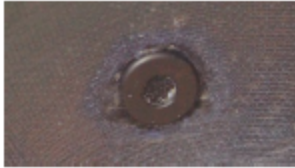
4. Entfernen Sie den Einsatz, bevor Sie ein 1/2-Zoll-Loch bohren.



5. Bohren Sie 1/2 Zoll für das Ventilkörperloch.



6. Kanten nach dem Bohren sorgfältig reinigen.



7. Stellen Sie sicher, dass die Ventilbasis bündig mit der Innenseite der Steckdose abschließt.



8. Führen Sie eine kleine Perle Coyote Quik Glue um den Rand der Ventilbasis.



9. Setzen Sie den Ventilsockel vorsichtig in das Bohrloch ein. Halten Sie die Basis fest.

10. Entfernen Sie überschüssigen Klebstoff.

11. O-Ring auf Ventilkörper aufsetzen und Ventilkörper in die Basis einschrauben.

12. Sobald der Klebstoff ausgehärtet ist, legen Sie den Filzfilter in den Boden der Basis.

13. Verwenden Sie einen Sicherungsschlüssel, um sicherzustellen, dass das Ventilgehäuse vollständig installiert ist. Der Ventilkörper sollte handfest angezogen sein.

## Laminieren des CQL™ -Ventils mit Dummy



14. Markieren Sie die Ventilposition auf dem inneren PVA-Beutel und bedecken Sie die Markierung mit Klebeband, um ein Reißen zu verhindern.

fünfzehn. Befestigen Sie das Laminierwerkzeug mit dem mitgelieferten Nagel an der Form.

16. Auflegen und laminieren wie gewünscht.



17. Legen Sie das Laminierwerkzeug vorsichtig frei und entfernen Sie das Laminierwerkzeug.



18. Tragen Sie eine Klebstoffraupe auf die Lippe des Ventilbodens auf und setzen Sie sie vorsichtig in die Öffnung der Muffe ein. Drücken Sie bündig.

19. Tragen Sie eine Klebstoffraupe um die Naht zwischen Ventilbasis und Muffe auf.



20. Platzieren Sie einen schwarzen Filzkreis in der Ventilbasis.



21. Schrauben Sie den Ventilkörper vorsichtig in den Ventilsockel ein. Ziehen Sie mit dem Feststellschlüssel handfest an.

Das CQL-Ventil ist nur ein automatisches Ausstoßventil.

Ergebnisse können nur garantiert werden, wenn Coyote Quik Glue verwendet wird.